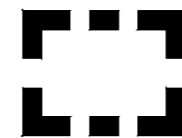


Zeichenerklärung gemäß Planzeichenverordnung vom 18.12.1990 (BGBl.1991 I S. 58)
geändert durch Artikel 2 des Gesetzes vom 22. Juli 2011 (BGBl. I S. 1509)



Grenze des räumlichen Geltungsbereichs des Bebauungsplans

"Basiskarte: Liegenschaftskarte der Vermessungs- und Katasterverwaltung",
Stand 12.10.2016, als Plangrundlage

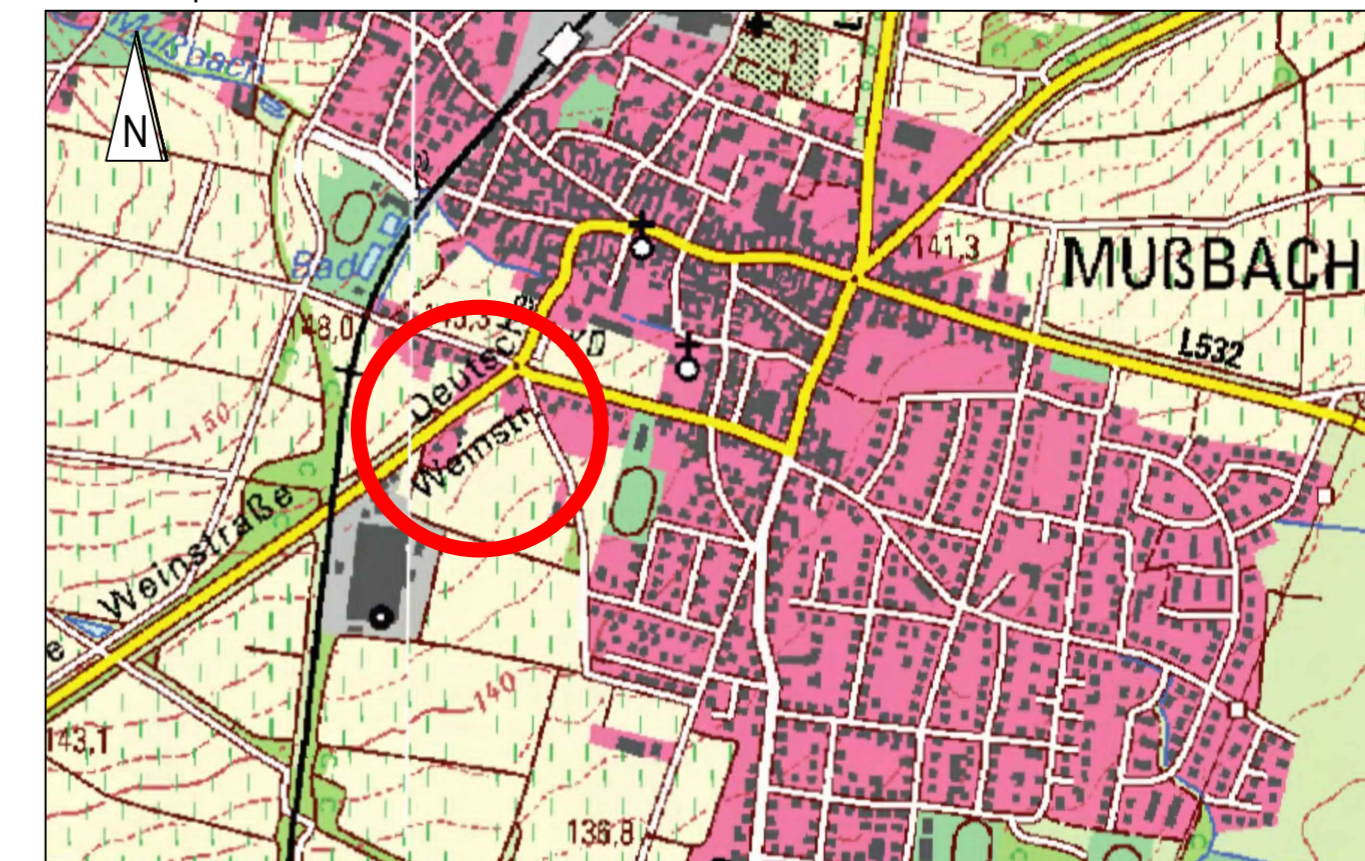
Bebauungsplan -Einstellung des Verfahrens-

An der Bleiche - Südwest

im Ortsbezirk Mußbach



Übersichtsplan unmaßstäblich



SATZUNG

Baugesetzbuch (BauGB)

in der Fassung der Bekanntmachung vom 23. September 2004 (BGBl. I S. 2414), das zuletzt durch Artikel 6 des Gesetzes vom 20. Oktober 2015 (BGBl. I S. 1722) geändert worden ist.

Baunutzungsverordnung (BauNVO)

in der Fassung der Bekanntmachung vom 23. Januar 1990 (BGBl. I S. 132), die zuletzt durch Artikel 2 des Gesetzes vom 11. Juni 2013 (BGBl. I S. 1548) geändert worden ist.

Planzeichenverordnung (PlanZV)

vom 18. Dezember 1990 (BGBl. 1991 I S. 58), die durch Artikel 2 des Gesetzes vom 22. Juli 2011 (BGBl. I S. 1509) geändert worden ist.

Landesbauordnung Rheinland-Pfalz (LBauO)

vom 24. November 1998 (GVBl. 1998, 365), zuletzt mehrfach geändert durch Artikel 1 des Gesetzes vom 15.06.2015 (GVBl. S. 77).

Gemeindeordnung Rheinland-Pfalz (GemO)

in der Fassung vom 31. Januar 1994 (GVBl. 1994, 153), zuletzt geändert durch Artikel 1 des Gesetzes vom 22.12.2015 (GVBl. S. 477).