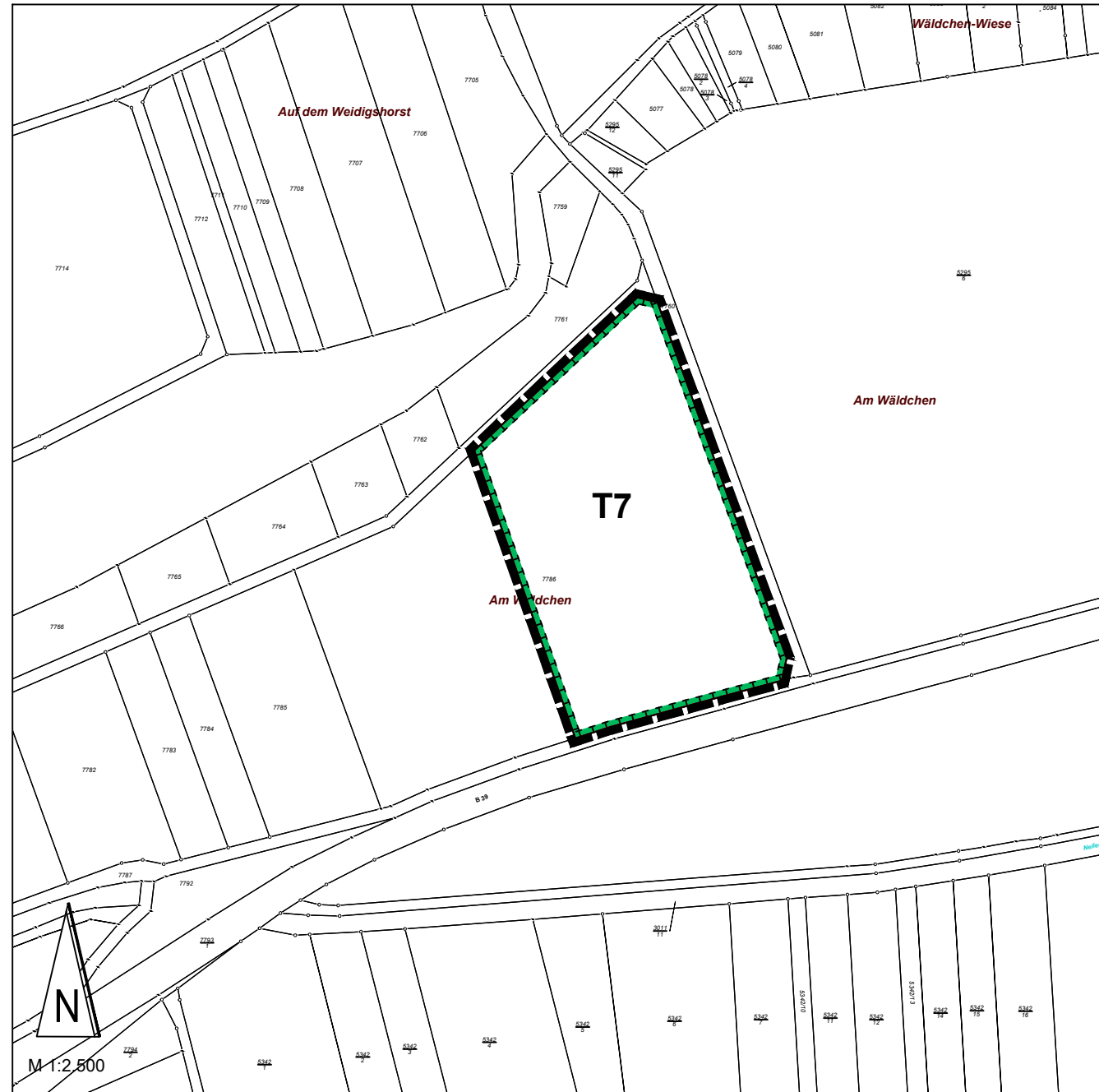


# Geltungsbereich 4 (G4)

externe Kompensationsfläche "Sportpark Lilienthal, I. Änderung und Erweiterung"  
 (Gemarkung Geinsheim), Flurstück 7786 - Maßnahmenfläche T7




"Basiskarte: Liegenschaftskarte der Vermessungs- und Katasterverwaltung", Stand 2025, als Plangrundlage


## Zeichenerklärung

"Planzeichenverordnung vom 18. Dezember 1990 (BGBl. 1991 I S. 58), die zuletzt durch Artikel 3 des Gesetzes vom 14. Juni 2021 (BGBl. I S. 1802) geändert worden ist".

**Planungen, Nutzungsregelungen, Maßnahmen und Flächen für Maßnahmen zum Schutz, zur Pflege und zur Entwicklung von Natur und Landschaft**  
 (§ 9 Abs. 1 Nr. 20, 25 und Abs. 6 BauGB)

-  Umgrenzung von Flächen für Maßnahmen zum Schutz, zur Pflege und zur Entwicklung von Natur und Landschaft (§ 9 Abs. 1 Nr. 20 und Abs. 6 BauGB)
- Maßnahme C6 = Umwandlung von Ackerland in eine Magerweide/-wiese

## Sonstige Planzeichen

-  Grenze des räumlichen Geltungsbereiches (§ 9 Abs. 7 BauGB)

Vervielfältigung für eigene, nicht gewerbliche Zwecke, zugelassen. Vervielfältigung für andere Zwecke, Veröffentlichungen oder deren Weitergabe an Dritte nur mit besonderer Genehmigung der Stadtverwaltung Neustadt an der Weinstraße

# Bebauungsplan

(Stand: 27.05.2025)

## Sportpark Lilienthal, I. Änderung und Erweiterung

im Ortsbezirk Lachen-Speyerdorf (Urplan: Geltungsbereich G1)  
 im Ortsbezirk Duttweiler (externe Kompensationsfläche G2)  
 im Ortsbezirk Geinsheim (externe Kompensationsflächen G3-G5)



## Übersichtsplan unmaßstäblich

